



Saint Jean de Chevelu

## Mairie

Tel : 04 79 36 80 11

Courriel :

[accueil@saintjeandechevelu.fr](mailto:accueil@saintjeandechevelu.fr)

Site :

[www.saintjeandechevelu.fr](http://www.saintjeandechevelu.fr)



Commune de Saint-Jean-de-Chevelu

Horaires d'ouverture au public :

Lundi : 14h00 – 18h00

Jeudi : 14h00 – 18h00

**les samedis 7 et 14 mars :**

9h00 – 12h00

Cantine :

[cantinesaintjeandechevelu@gmail.com](mailto:cantinesaintjeandechevelu@gmail.com)

Bibliothèque :

lundi : de 16h00 à 19h00

mercredi : de 09h30 à 11h30

Tél : 04 79 36 34 45

[biblio.chevelu@orange.fr](mailto:biblio.chevelu@orange.fr)

Adresse électronique :

[stjeancommunication@gmail.com](mailto:stjeancommunication@gmail.com)



ÉLECTIONS  
MUNICIPALES  
15 et 22 mars 2026

Allez Voter!

Communes de  
**- 1 000**  
habitants

**Le mode  
de scrutin évolue**

Je vote pour une liste paritaire en choisissant  
un bulletin de vote.

**ATTENTION**

Je ne peux plus  
**AJOUTER**  
un ou plusieurs  
noms

Je ne peux plus  
**MODIFIER**  
l'ordre des noms  
sur la liste

Je ne peux plus  
**RAYER**  
un ou plusieurs  
noms

**SINON MON BULLETIN SERA NUL**

Vous ne pouvez être présent pour voter le  
jour des élections ?

Pensez à faire une **procuration** !

Le vote par procuration permet à tout  
électeur empêché ou absent le jour du  
scrutin de confier son vote à une personne  
de confiance.

La démarche est simple et gratuite : elle  
peut se faire en ligne via  
[www.maprocuration.gouv.fr](http://www.maprocuration.gouv.fr), puis être  
validée en commissariat ou gendarmerie,  
ou bien directement au commissariat ou  
gendarmerie.



## FERMETURE EXCEPTIONNELLE DE LA MAIRIE

La Mairie sera exceptionnellement fermée le lundi 2 mars 2026  
Il n'y aura pas de permanence le samedi 21 mars 2026

### ÉCOLE - DÉROGATIONS

Les dossiers pour les demandes de dérogations sont à récupérer en Mairie, et devront être déposés avant le 26 mars 2026.

La commission dérogation se réunira à la Mairie pour les étudier le 30 mars.



### ASSAINISSEMENT COLLECTIF RAPPEL :

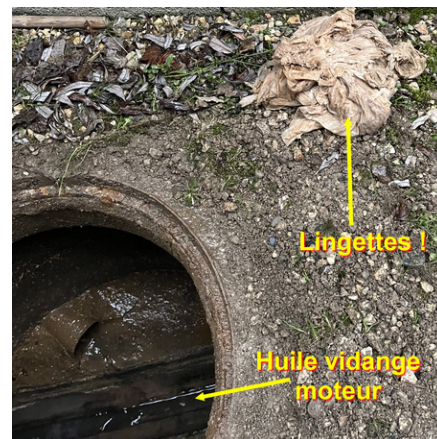
La station d'épuration a encore été obstruée par des déchets.

Afin de préserver les canalisations d'assainissement collectif, merci de ne jeter dans les WC que du papier toilette !

Les lingettes, protections hygiéniques, tampons, préservatifs, coton, fil dentaire, litières, médicaments, huiles de vidange, huile moteur, graisses alimentaires et produits toxiques provoquent des bouchons et des pannes.

De tels comportements contribuent à la pollution du milieu naturel et au dérèglement de l'écosystème.

**Et surtout, ils entraînent une nette augmentation des dépenses qui devront être répercutés sur le prix à payer des abonnés.**



### RAPPEL RÉGLEMENTATION SUR LES FEUX D'ARTIFICES

Afin de garantir la sécurité de tous et de préserver la tranquillité publique, la commune souhaite rappeler la réglementation en vigueur concernant l'usage des feux d'artifice sur le territoire communal.

Les articles pyrotechniques de catégories F1 et F2, destinés au grand public, doivent être manipulés avec prudence et uniquement dans des espaces dégagés, en respectant les distances de sécurité. Les catégories F3 et F4 sont strictement réservées aux artificiers titulaires d'une qualification professionnelle.

Pour une utilisation sur un domaine public, l'utilisateur a obligation de faire une demande en Mairie et attendre son autorisation pour effectuer son tir. Sans agrément de sa part, les artifices, pétards ou autres articles ne pourront être utilisés sur la voie publique.

L'usage des feux d'artifice peut être limité ou interdit en période de vent fort, de sécheresse ou lors d'événements particuliers susceptibles de créer un risque pour les personnes ou les biens. Des restrictions horaires peuvent également être imposées.

Nous vous remercions de votre compréhension et de votre vigilance pour garantir la sécurité de chacun.



## PROJET ENVIRONNEMENTAL ET SOLIDAIRE : LA COLLECTE DE MOBILES USAGÉS

Vos vieux mobiles s'entassent dans vos tiroirs ?

La collecte est la première étape du recyclage des smartphones.

Cette phase cruciale est de votre responsabilité, alors on compte sur vous !

**Une boîte de collecte de téléphones mobiles est à votre disposition en Mairie.**

Cette collecte permet de préserver l'environnement, de soutenir et de participer à l'économie sociale et solidaire.



## CONSEILLER NUMERIQUE

Fwaz ALMOKDAD, conseiller numérique, vous propose deux types d'accompagnement :

Accompagnement individuel (sur rendez-vous) :

Lors de séances personnalisées de 45 minutes à 1 heure, Fwaz répond à vos questions et vous aide à développer vos compétences numériques selon vos besoins et vos envies.

Ateliers collectifs (programme trimestriel) :

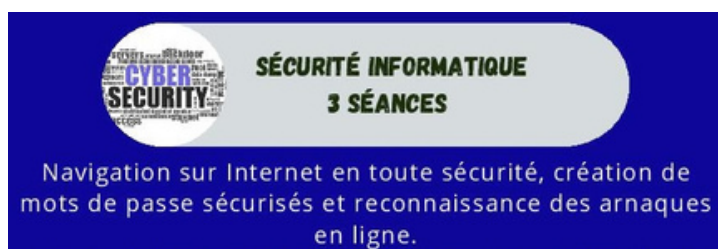
Des ateliers thématiques sont organisés par groupes de 6 personnes, sur des sujets variés tels que : la sécurité informatique, le traitement de texte, la gestion des e-mails, l'organisation de vos contenus numériques (photos, documents, etc.)

Chaque atelier dure environ 1h30 et permet d'apprendre dans une ambiance conviviale.

EN MARS :

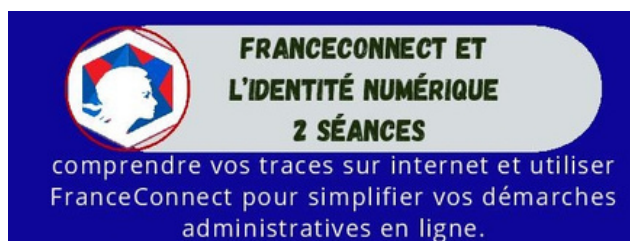
Trois séances pour mieux  
protéger votre quotidien :

03, 10 et 14 mars de 14 h à 15 h30



Deux séances pour sécuriser  
et optimiser vos usages :

24 et 31 mars de 14 h à 15 h 30



Plus d'informations et inscriptions auprès de Fwaz ALMOKDAD

07 56 47 23 72 | fwaz.almokdad@ccla.fr

Permanences du conseiller numérique sur rendez-vous : Lundis et mardis de 09 h - 12 h / 14h - 17 h  
8 place du kiosque 73170 YENNE



## CAFÉ DES FAMILLES



Un lieu de rencontre pour échanger entre parents.  
Prochaine rencontre pour le mois de mars :

le lundi 9 mars 2026



## ASSOCIATIONS : QUE FAIRE CE WEEK-END



Vendredi 6 mars  
18h30

Salle des fêtes

### CONFÉRENCE

Florence Lelong,  
conservatrice –  
restauratrice de  
sculptures de ARC-  
Nucléart à Grenoble,  
présentera l'état des  
connaissances acquises  
sur cette Vierge de Pitié  
en bois polychromé, ainsi  
que les interventions de  
conservation et  
restauration qu'elle a  
réalisées et celles  
envisagées dans un  
avenir proche pour  
accroître sa valorisation.



Samedi 7 mars  
20h30

Maison Forte  
Champrovent

### CONCERT

Un voyage dans différentes  
cultures et dans le temps,  
qui va d'une tarentelle  
sicilienne à une chanson de  
Brassens, en passant par un  
air baroque et une bossa-  
nova.

Réservation obligatoire :  
[ladedenseduchat@gmail.com](mailto:ladedenseduchat@gmail.com)



Dimanche 8 mars

Salle des fêtes

### COINCHE

13h30 : inscriptions  
14h00 : début des parties

10€/personne  
tous primés !

